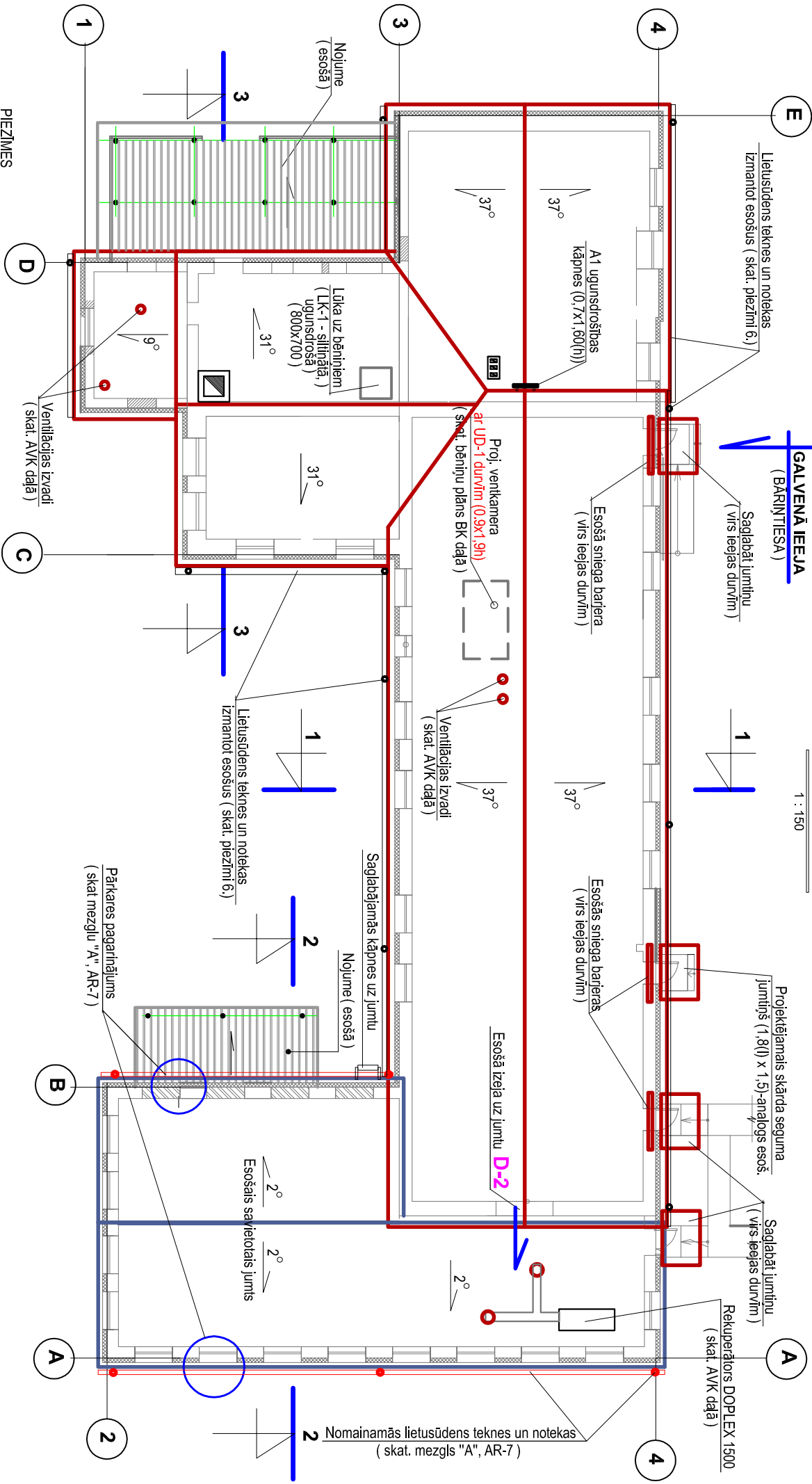


JUMTA PLĀNS

1 : 150


GALVENĀ IEEJA  
(BĀRĪNĪTĒSA)



PIEZĪMES

1. Izmēri doti mm, augstuma atzīmes mētros.
2. 0,000 atzīme atbilst absolūtajai atz. 124,00, kas atbilst esošajai grīdas atzīmei starp asīm C - B.
3. Ēkai saglabājās esošās jumta segums - skārda loksnes sarkanā tonī .
4. Esošā skārda tīdrenovācijas sistēma ( atjaunot pēc ātrējās siltināšanas darbiem ).
5. Pirms siltināšanas darbu sākšanas veikt jumta pārkares pagarināšanu ( skat. mezgls "A").
6. Pirms siltināšanas darbu sākšanas demontēt visus notekcaurules . Pēc siltināšanas darbu pabeigšanas divstīpu jumtam izmantot tās apakā. Savietojām jumtam paredzēti jaunās teknes un notekas :

Teknes ( kopā ) - 38,0 l.m.  
Notekas ( kopā ) - 32,0 l.m.

				Būvobjekta nosaukums									
<b>KOMUNĀLPROJEKTS</b> <b>BŪVKOMERSANTĀ</b> <b>REĢISTR. Nr. 2007 - R</b>				<b>GULBENES SOCIĀLĀ DIENESTA ĒKAS PĀRBŪVE</b> <b>Dīķa ielā 1, Gulbenē, Gulbenes novads</b>									
Amats	Uzvārds	Paraksts	Datums	Lapas saturs									
				<b>JUMTA PLĀNS</b>									
Būvproj.d.vad.	D.Lukševiča		14.02.2017.	Pastāvīguma Nr.		<b>16 - 32 - 037</b>				Mērogs	Stadija		
Izstrādāja	O.Ļeonoņa		14.02.2017.	Saskaņots						1 : 150	<b>BP</b>		
Atm. rēģ. Nr.	Uzvārds	Paraksts	Datums							Lapas marka un Nr.	Lapu sk.		
<b>14 398</b>										<b>AR-5</b>			